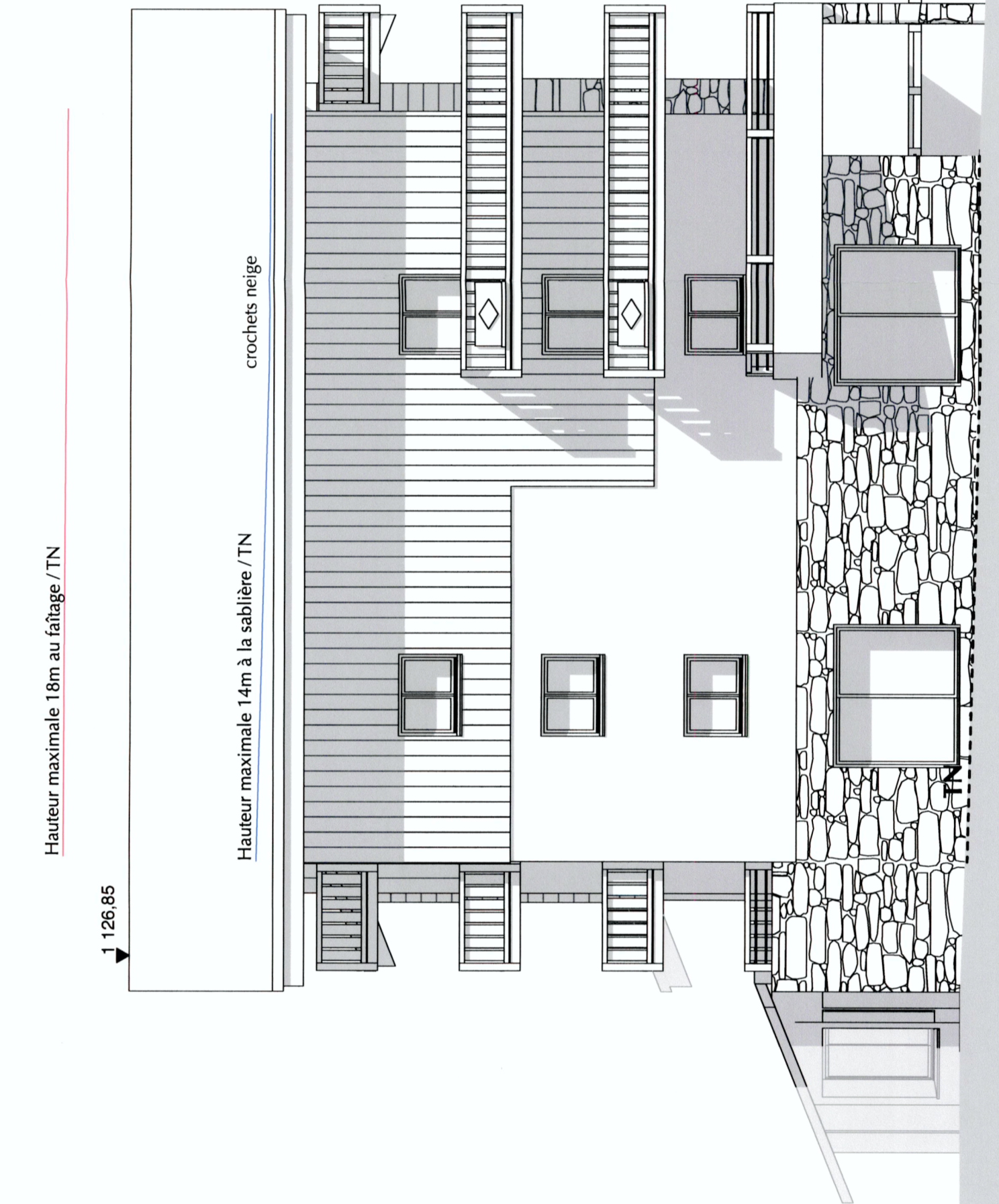


FAÇADE NORD

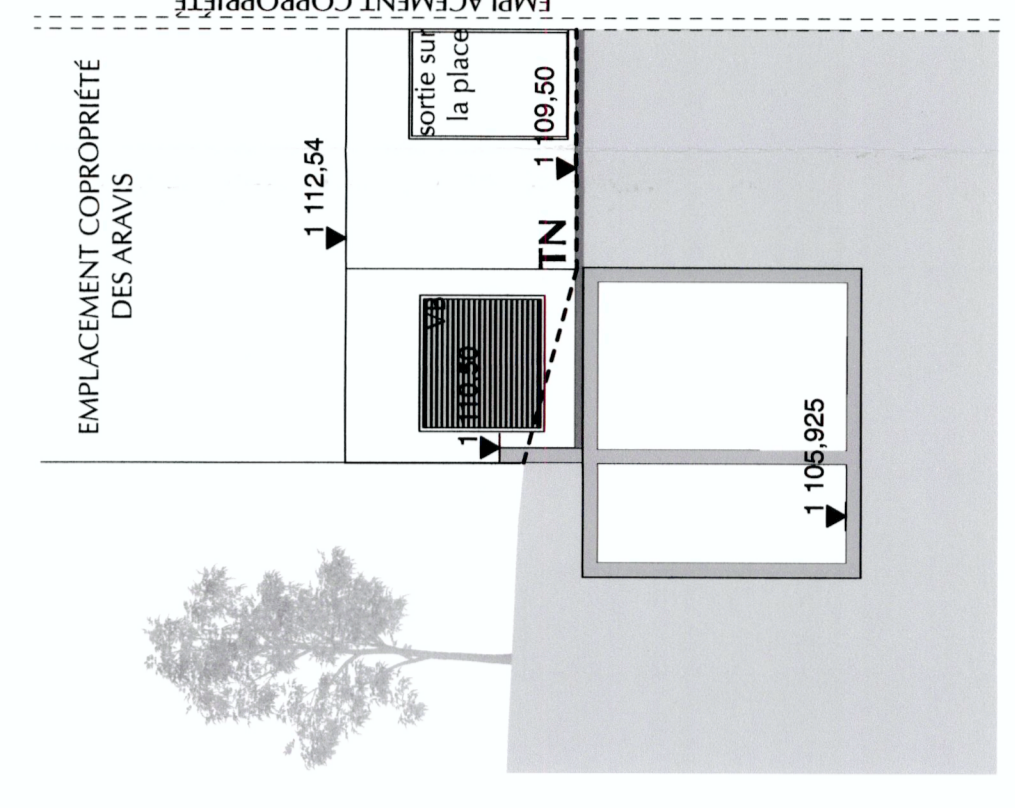


FAÇADE SUD

Hauteur maximale 18m au faîtage / TN

Hauteur maximale 14m à la sablière / TN

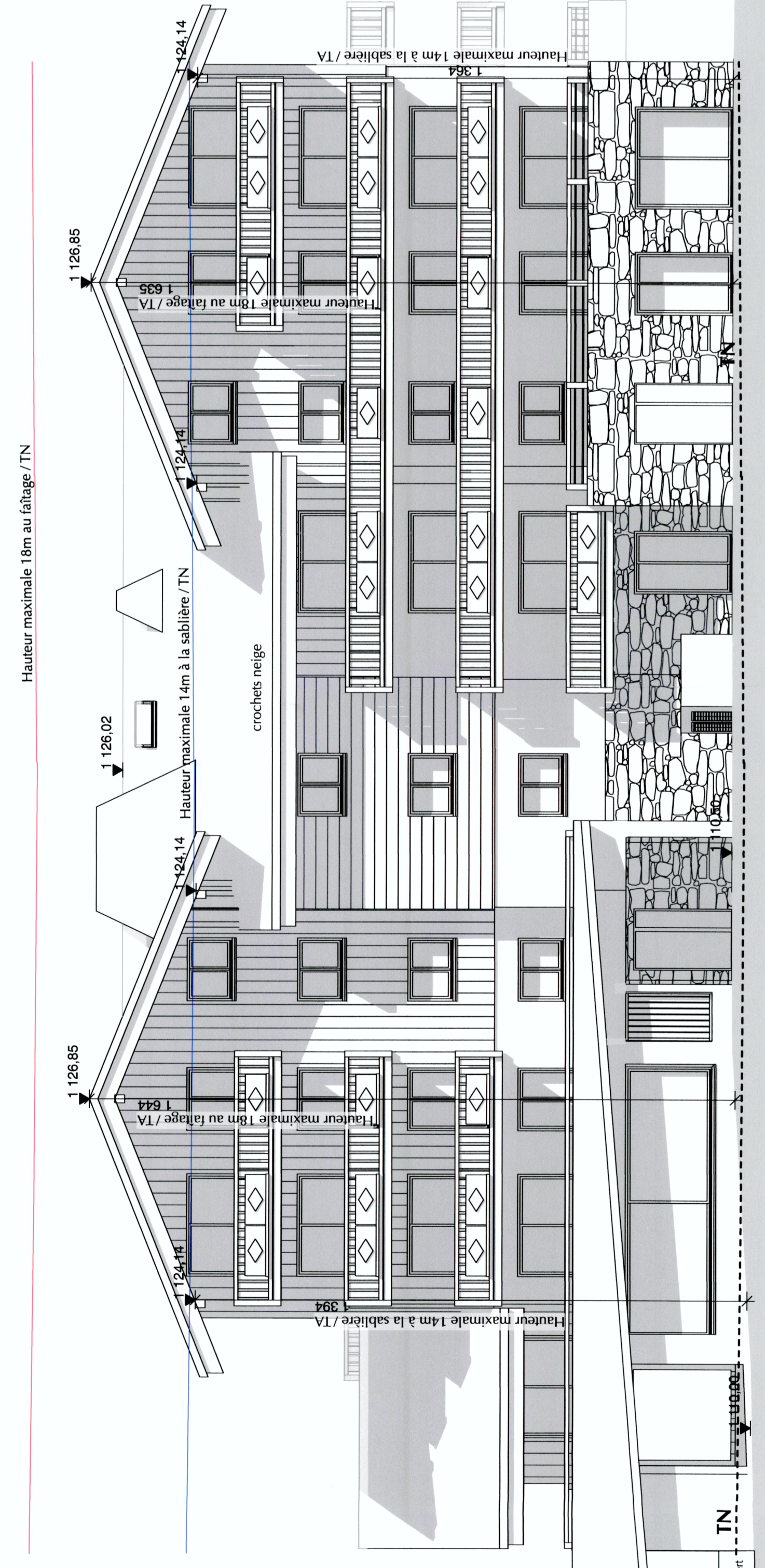
crochets neige



Hauteur maximale 18m au faîtage / TN

Hauteur maximale 14m à la sablière / TN

crochets neige

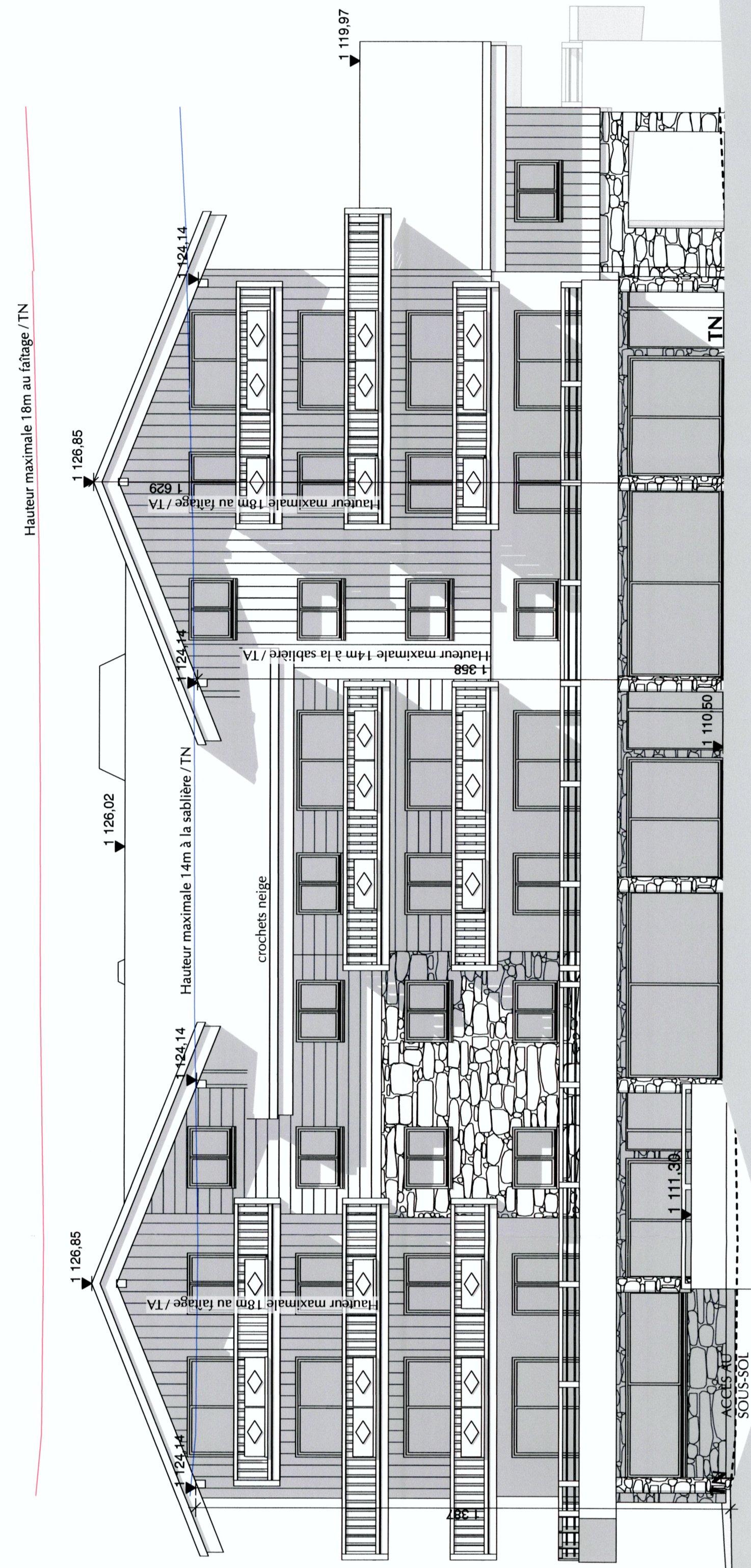


FAÇADE OUEST

Hauteur maximale 18m au faîtage / TN

Hauteur maximale 14m à la sablière / TN

crochets neige



FAÇADE EST

Hauteur maximale 18m au faîtage / TN

Hauteur maximale 14m à la sablière / TN

crochets neige

23 Logements Place des Aravis 74300 - Les Carroz d'Alaïches Niveau ± 0.00 = 1110.50	Descombes architecture Francis Peller - Philippe Lagrange 133A, rue de la République 74300 - Les Carroz d'Alaïches Tel. 04 78 32 71 96 Tel. 04 78 32 71 97 www.descombes-arc.com	MGM Dimitri Gharab 110, rue de la République 74300 - Les Carroz d'Alaïches Tel. 04 78 32 71 96 Tel. 04 78 32 71 97	DES COMBES ARCHITECTURE FRANÇOIS PELLER, METATESSY 133A, rue de la République 74300 - Les Carroz d'Alaïches Tel. 04 78 32 71 96 Tel. 04 78 32 71 97	AVIS FAVORABLE Niveau maximal autorisé par le Plan d'Occupation des Sol (POS) en vigueur de la Commune de Courmayeur - PC5300004 au 27/09/2019	MAIRIE DES CARROZ D'ALAIÇES 25 Mars 2019 COURMAYEUR	Dossier 330 N° plan PC5 Plan des façades et des toitures Indice A Phase PC Niveau 1/100 Date 04/03/2019
---	---	--	---	--	--	---