

CONSTRUCTION D'UN ENSEMBLE HOTELIER FLAINE FRONT DE NEIGE EST  
FLAINE (74300)

100 RUE DE LA BOURGEOISIE  
MONTREUIL (75013)  
18 OCT 2018

**MCM CONSTRUCTEUR**  
Atelier du Pavé - ZAC de la Bourgeoisie  
74373 PRINGY CEDEX  
tél : 04 79 92 27 50  
mcm@cm-construction.com

**BUREAU DE CONTROLE : SCOTEC ANNECY**  
18 Route de Nantilly - 74900 Crêtin Genève  
tél : 04 58 52 21 34  
mcm\_bureau@scotec.com

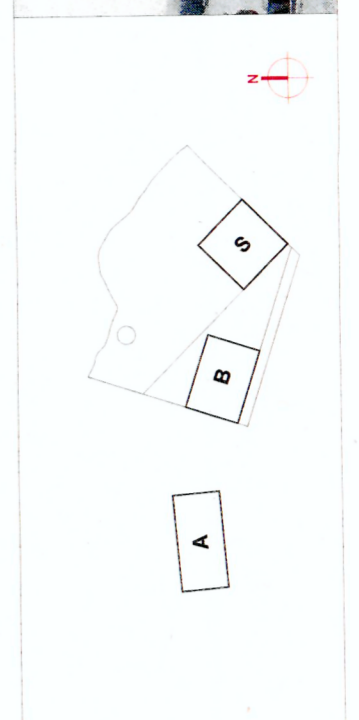
**SAS MCM**  
Atelier du Pavé  
ZAC de la Bourgeoisie  
74373 PRINGY CEDEX  
tél : 04 79 92 27 50  
mcm@cm-construction.com

**ARCHITECTE : B ARCHITECTURE**  
145, rue de Belleville 75019 PARIS  
tél : 01 52 29 88 30  
m@b-architecture.com

**BET FLUIDES THERMIQUE : ALPES FLUIDES**  
157 rue Calvin 72000 ALBERTVILLE  
tél : 03 81 22 11 11  
m@alpesfluides.fr

**BET ENVIRONNEMENT : SAGE ENVIRONNEMENT**  
12 avenue du Pré de Chelles P.A.E. des Chelles 76600 ANCIET-LE-VEUX  
tél : 02 35 30 00 00  
m@alpesfluides.fr

**BET STRUCTURE : SECORA CHAMBERY**  
12 rue de la République 73000 CHAMBERY  
tél : 04 79 92 27 50  
m@alpesfluides.fr



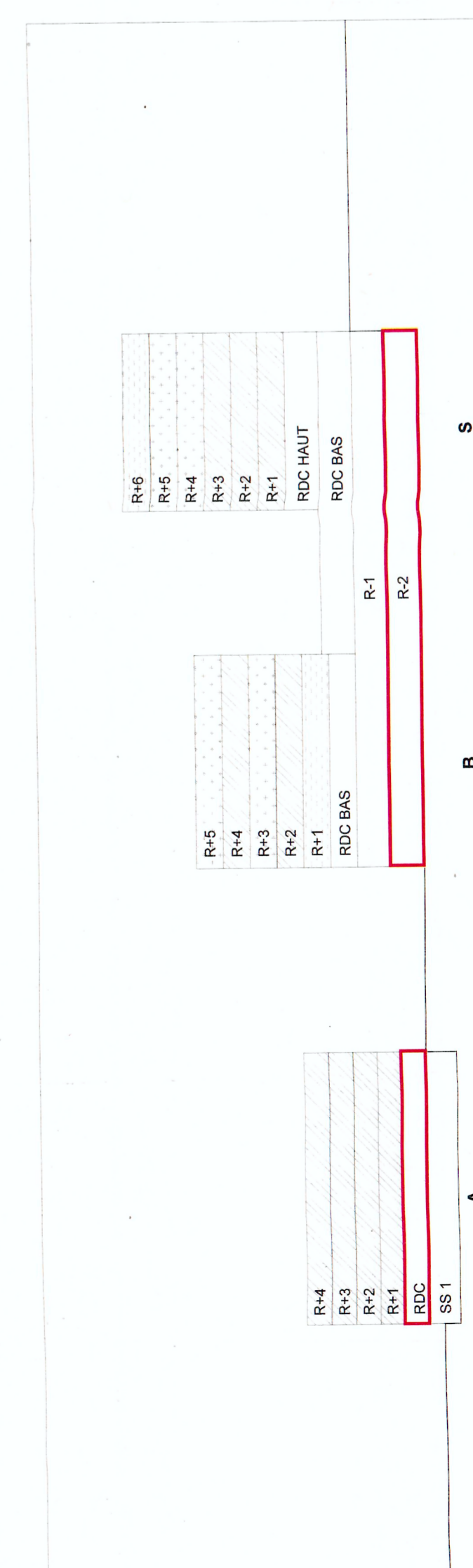
**PLAN D'ACCESSIBILITE  
BAT A RDC / SOCLE R-2**

ARCHI	FDN	PC	PL	1/200	A	PC39.H
EMETTEUR	PROJET	PHASE	TYPE	ECHELLE	INDICE	N° DE SERIE

**LEGENDE**

ESPACE DE MANOEUVRE AVEC POSSIBILITE DE DEMI-TOUR	APARTIEMENT/ ACCESSELE	AIRES DE CIRCULATION VERTICALE ACCESSELE	AIRES DE CIRCULATION HORIZONTALE ACCESSELE
ESPACE DE MANOEUVRE DE PORTE 200 x 120	ESPACE DE MANOEUVRE DE PORTE 170 x 120	ESPACE D'USAGE 90 x 130	PALLIER DE REPOS 120 x 140
ESPACE DE MANOEUVRE DE PORTE 170 x 120	ESPACE D'USAGE 90 x 130	PALLIER DE REPOS 120 x 140	

**NOTA**  
BÂTIMENT A : HABITATION  
LOGEMENTS DESTINES A L'OCCUPATION  
TEMPORAIRE OU SAISONNIERE  
BÂTIMENTS B ET S : SOCLE :  
B : BÂTIMENT  
S : SOCLE



R-5	R-4	R-3	R-2	R-1	RDC HAUT	RDC BAS
R-4	R-3	R-2	R-1	RDC HAUT	RDC BAS	
R-3	R-2	R-1	RDC HAUT	RDC BAS		
R-2	R-1	RDC HAUT	RDC BAS			
R-1	RDC HAUT	RDC BAS				
RDC HAUT	RDC BAS					
RDC BAS						

R-5	R-4	R-3	R-2	R-1	RDC HAUT	RDC BAS
R-4	R-3	R-2	R-1	RDC HAUT	RDC BAS	
R-3	R-2	R-1	RDC HAUT	RDC BAS		
R-2	R-1	RDC HAUT	RDC BAS			
R-1	RDC HAUT	RDC BAS				
RDC HAUT	RDC BAS					
RDC BAS						