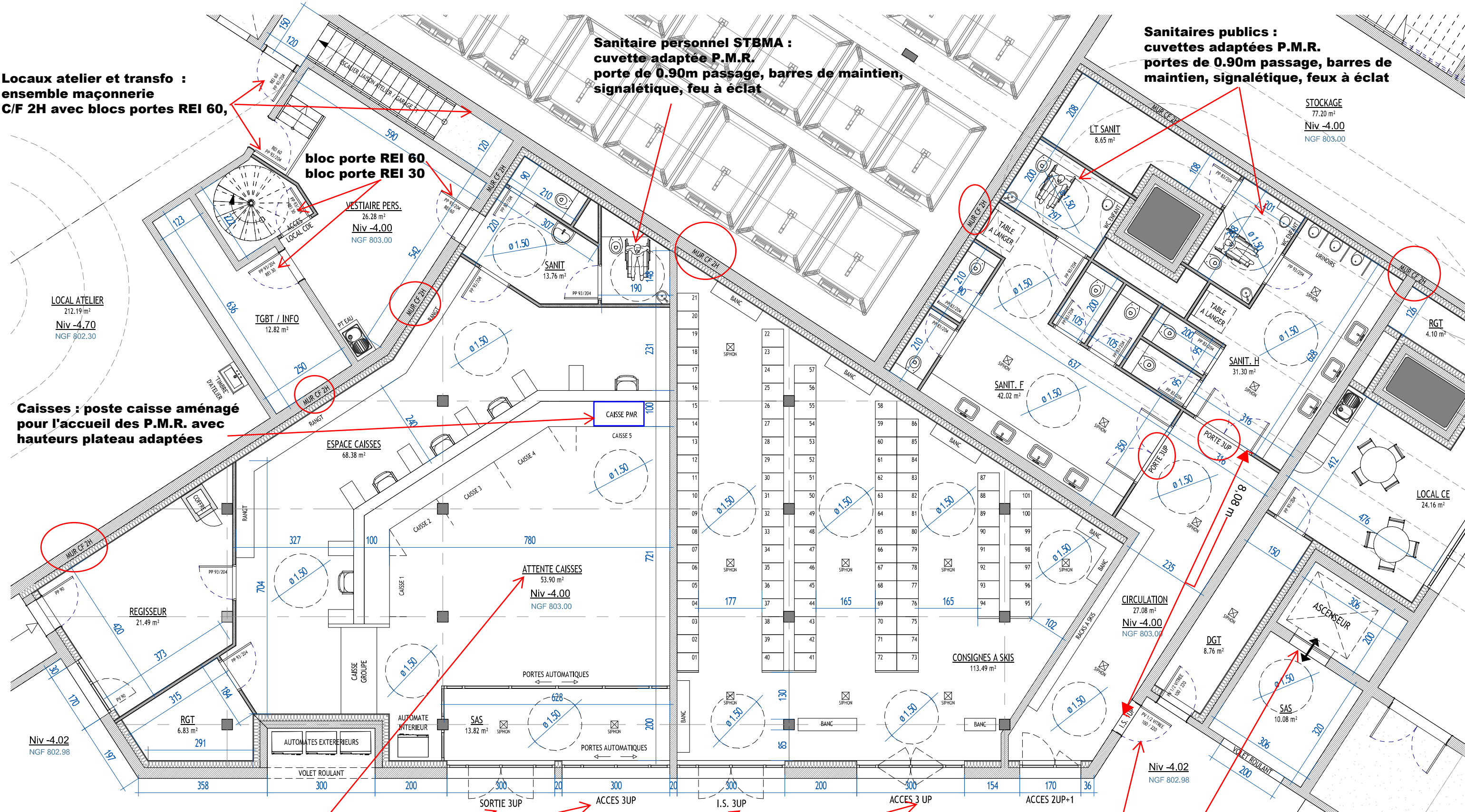


**Locaux atelier et transfo : ensemble maçonnerie C/F 2H avec blocs portes REI 60,**

**Sanitaire personnel STBMA : cuvette adaptée P.M.R. porte de 0.90m passage, barres de maintien, signalétique, feu à éclat**

**Sanitaires publics : cuvettes adaptées P.M.R. portes de 0.90m passage, barres de maintien, signalétique, feux à éclat**



**Caisses : poste caisse aménagé pour l'accueil des P.M.R. avec hauteurs plateau adaptées**

**bloc porte REI 60 bloc porte REI 30**

**VESTIAIRE PERS. 26.28 m² Niv -4.00 NGF 803.00**

**ATTENTE CAISSES 53.90 m² Niv -4.00 NGF 803.00**

**CIRCULATION 27.08 m² Niv -4.00 NGF 803.00**

**Hall et attente caisses : 54 m² : 1p/m² = 54 personnes + 6/7 personnels. 2 sorties de 3 UP chacune = 6 UP**

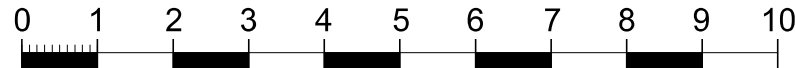
**Consigne à skis : 80 m² : 1p/2m² = 40 personnes (80 m² = surface hors gros mobilier fixe). 2 sorties de 3 UP chacune = 6 UP**

**Sanitaires publics : sortie de secours**

**Ascenseur Vertical conforme normes EN81-70 PMR, Portes EI 60 (EN81-58)**

**Hall et caisses : 54 personnes + Consigne à skis : 40 personnes EFFECTIF DU PUBLIC AU RDCH : 54 + 40 = 94 personnes. EFFECTIF PERSONNEL STBMA : 6/7 personnes. EFFECTIF TOTAL AU RDCH = 101 personnes. EFFECTIF GLOBAL SUR G2-G3 : 292 + 101 = 393 personnes.**

**PC 39.Pièce N°8.1**  
~~**PC 40.Pièce N°5.1**~~



**STOCKAGE 77.20 m² Niv -4.00 NGF 803.00**

**PC 2.2.6**

ASCENSEUR VALLEEN DE SAINT GERVAIS - GARES G2 & G3  
PLAN RDCH - DETAIL LOCAUX PUBLICS

|               |                            |                   |    |
|---------------|----------------------------|-------------------|----|
| Phase : DAET  | Date : 10/12/2021          | Ech : 1 : 100 ème | A3 |
| Emetteur : BB | Numéro : SG 220.2293 205 B |                   |    |
| Vérifié : YM  | Approuvé : TDO             |                   |    |

Ce document est la propriété exclusive de la société DCSA. Il ne peut être reproduit, ni communiqué, sans l'accord écrit de la société.