

ESPACE NORDIQUE FLAINE

Plus qu'un simple site de repli ou un petit stade d'activités annexes au ski alpin, le domaine de Pierre Carrée possède tous les atouts pour devenir *un domaine nordique d'exception !*

Les documents ci-après ont été élaborés à l'issue d'une première saison de fonctionnement, où Jean-Luc MATTEL, maître pisteur et responsable de la gestion du site, a expérimenté de nombreux tracés pour rechercher le réseau de pistes optimal.

La commission des pistes du Centre Nordique d'Agy s'est réunie à plusieurs reprises sur le terrain.

Les propositions qui suivent sont donc le fruit d'une réflexion menée à plusieurs et guidée par l'expérience du terrain. Elles tiennent compte, en outre, des projets de développement touristique et nous nous sommes fixés quelques règles essentielles :

- 1) Toucher le moins possible au golf : peu de travaux sont nécessaires pour améliorer les pistes qui le parcourent.
- 2) Renoncer à tous projets d'aménagement en versant sud, compte tenu de la programmation de l'extension du hameau.
- 3) Repenser le tracé des pistes entre la route départementale et le hangar, de manière à libérer la route d'accès à celui-ci pour les piétons. Le départ des pistes se fera en contrebas sur le replat. Le chalet d'accueil doit lui aussi être déplacé du côté droit de la route d'accès au hangar.
- 4) Adoucir au maximum les profils de pistes, qui aujourd'hui sont assez difficiles pour des skieurs débutants.
Il est bien évident que les investissements à réaliser seront rentabilisés à moyen terme, car la garantie de l'enneigement sur cinq mois de l'année est notre principal atout économique !
- 5) Proposer des domaines distincts, exploitables séparément, en fonction du type de clientèle, ou des conditions d'enneigement.

5.1) Domaine de l'Arbaron :

Accessible depuis le parking du col ou depuis le hangar (donc depuis le hameau). Sur ce domaine, on cherchera à mieux séparer piétons et raquettes (versant sud et pointe de l'Arbaron) des skieurs (versant nord-est). Le secteur situé en contrebas de la route d'accès au hangar semble le plus intéressant car il présente un profil réellement nordique, souvent en forêt, et dispose d'un enneigement exceptionnel, car à l'abri du vent. Des travaux de terrassement (hors du golf) sont nécessaires pour accéder notamment à un petit plateau attrayant, jusqu'ici inexploité.

5.2) Domaine de la Combe Enverse :

Accessible depuis le parking du col ou depuis le parking de Vernant. Un dénivelé assez important sépare ce domaine du précédent, mais descente et montée peuvent être aménagées. Bien entendu, ces deux espaces sont reliés entre eux, mais peuvent être exploités séparément.

5.3) Domaine de la Combe de Vernant :

Accessible depuis le chalet du 27°B.C.A ou le départ du télésiège de Vernant. Ce secteur (avec gestion au quotidien des secteurs avalancheux) présente un attrait réel pour la clientèle mixte (familles avec alpins et fondeurs), le même parking desservant les deux domaines, avec possibilité de restauration sur place (+ toilettes/hors sac). Il semble parfaitement indiqué pour l'organisation de compétitions de haut niveau (fond, biathlon) avec parking réservé (celui de la décharge). Indépendant du reste de l'Espace Nordique, les épreuves qui s'y dérouleraient ne perturberaient en rien la fréquentation touristique. Un pas de tir permanent peut y être installé en toute sécurité (gestion par le 27°B.C.A ?).

Vous trouverez ci-après un plan succinct qui vous permettra de mieux visualiser ce que pourrait être à terme, l'Espace Nordique de Flaine. Dans les pages suivantes, Jean-Luc MATTEL vous détaille les différents aménagements à réaliser, hiérarchisés par ordre de priorité.






Je suis persuadé que Flaine peut devenir une référence en matière de gestion de domaine nordique d'altitude. Toutes les conditions sont réunies pour qu'avec nos partenaires (S.I.F, Commune d'Arâches, D.S.F, les O.T de Flaine et des Carroz, l'Armée de terre, la F.F.S, les clubs, ...) nous puissions réussir ce formidable pari.

Michel PETIT
responsable de la commission des pistes

PROGRAMMATION DES TRAVAUX DE TERRASSEMENT

Pour optimiser l'Espace Nordique de Flaine, des travaux de terrassement seront nécessaires.

Les voici répertoriés par ordre de priorité. Leurs emplacements sont matérialisés sur le plan, page ci-contre.

- 1)  Dévers à niveler entre les greens 4 et 5 (au dessus du hameau).
 - 2)  Piste de jonction du petit plateau à créer. Située en dehors du golf, elle quitte celui-ci au green 18 puis le retrouver au green 16.
 - 3)  Piste à créer entre le trou n° 2 et le green 18. Là encore, les travaux se font en dehors du golf.
 - 4)  Traversée à réaliser en forte pente (hors golf), depuis le green 16 pour rejoindre la Combe Enverse, au niveau des trois pylônes.
 - 5)  Elargissement du passage de la piste verte à pratiquer en aval du départ de Pierre Carrée.
- 6) Profil à travailler au niveau du départ du goulet de la route d'été, pour accéder au plateau supérieur.(non figuré sur le plan).

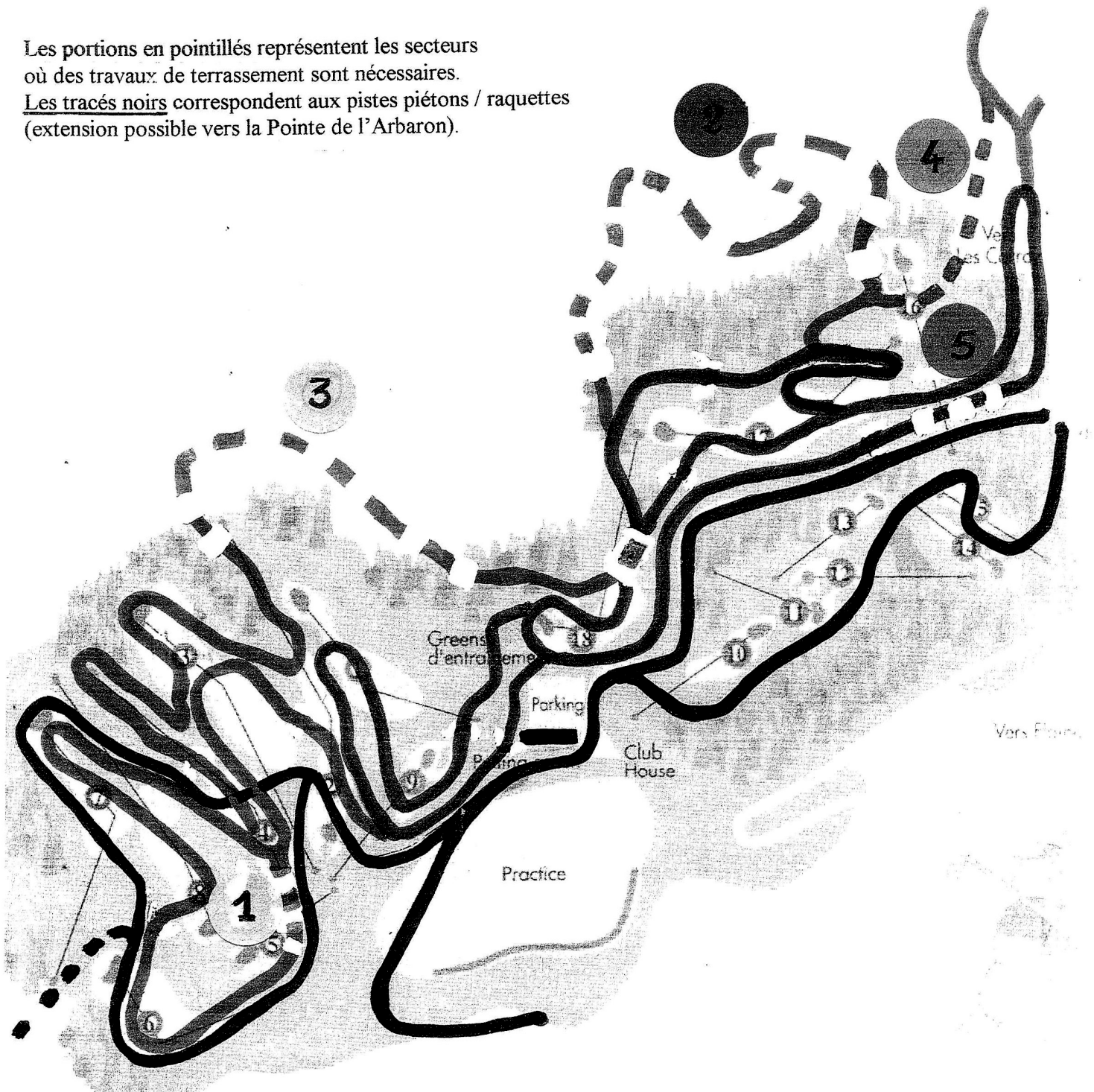
En outre, le nettoyage (cailloux, souches) sur le secteur de la Combe Enverse et celui de Vernant semble indispensable. Ces travaux peuvent être effectués avec une pelle mécanique de moyen tonnage et pourraient être complétés par le passage d'une épareuse.

Pour une meilleure information de la clientèle nordique l'installation de panneaux serait la bienvenue :

- 1 panneau de grande taille au Col de Pierre Carrée.
- 3 panneaux de taille moyenne : - 1 au départ du parking de Vernant.
- 1 au départ du chalet du 27° B.C.A.
- 1 au départ du hameau de Flaine.

Golf de Flaine-Les Carroz

Les portions en pointillés représentent les secteurs où des travaux de terrassement sont nécessaires.
Les tracés noirs correspondent aux pistes piétons / raquettes (extension possible vers la Pointe de l'Arbaron).



ESPACE NORDIQUE FLAINE

Pistes vertes 3,5 km
Pistes bleues 6 km
Pistes rouges 13,5 km
Piste compétition 5 km

Total réel : 17 km
(distance réellement parcourue par la dameuse)

Les Molliets
Téléski
des Molliets

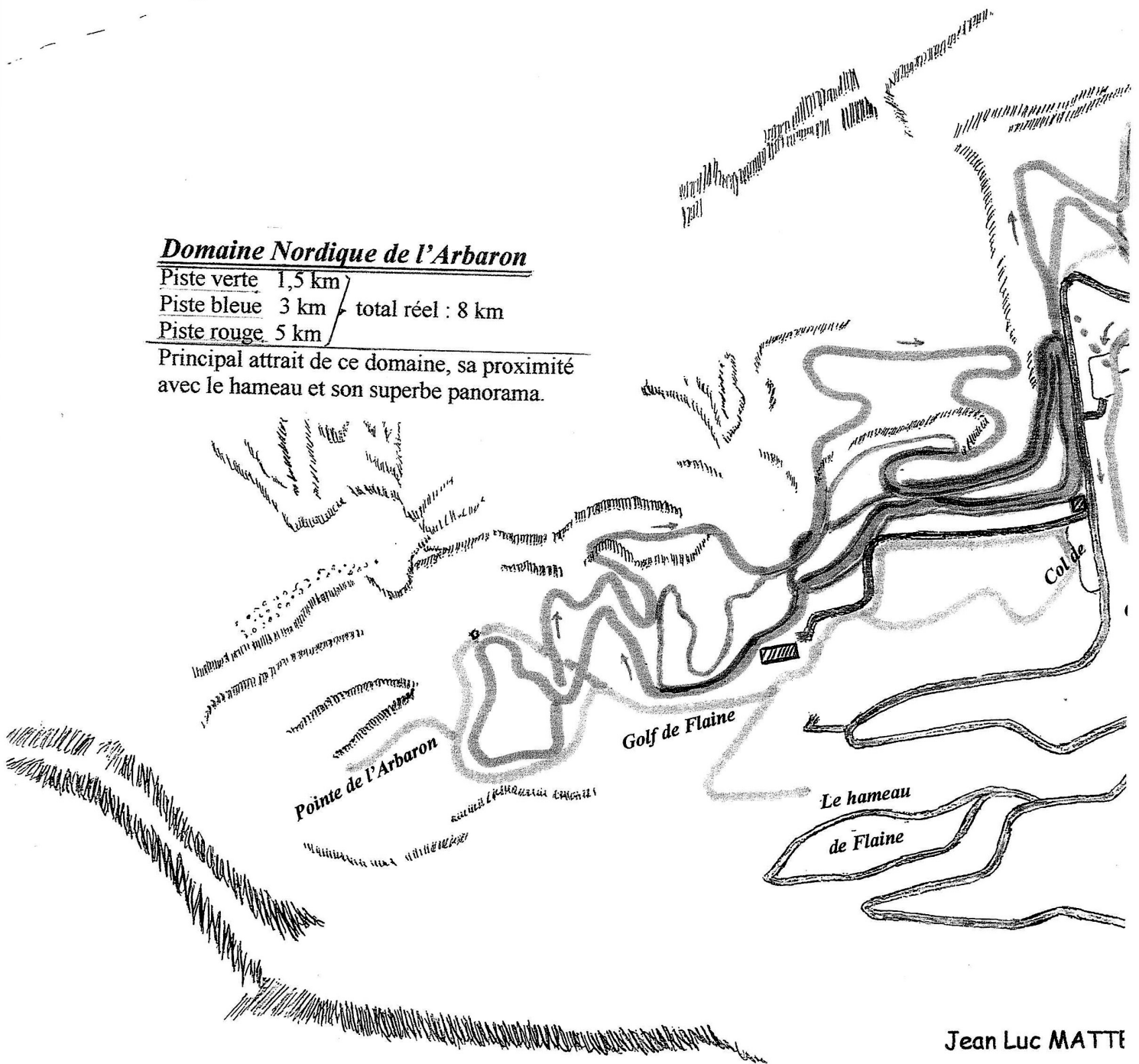
Domaine Nordiq

Piste bleue 3 km
Piste rouge 3,5 km
total réel : 4 km
L'accès depuis le pa
intéressant pour les :

Domaine Nordique de l'Arbaron

Piste verte 1,5 km
Piste bleue 3 km
Piste rouge 5 km } total réel : 8 km

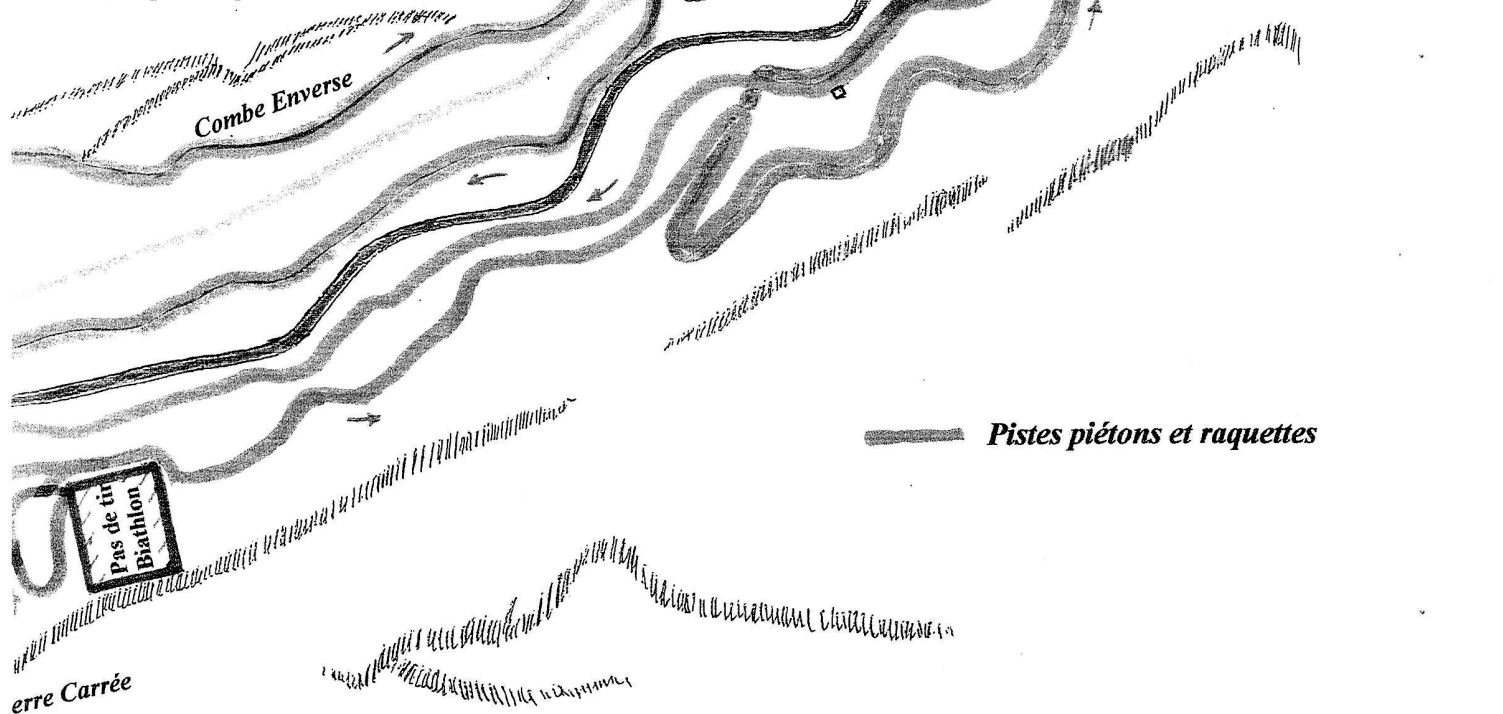
Principal attrait de ce domaine, sa proximité avec le hameau et son superbe panorama.



Jean Luc MATTE

de la Combe Enverse
(part parking de Vernant).
(part col de Pierre Carrée).

ig de Vernant peut s'avérer
illes regroupant alpins et fondeurs.



et du
B.C.A

Domaine Nordique de Vernant

Piste verte 2 km (départ télésiège de Vernant)

Piste rouge 5 km total réel : 5 km

Piste compétition 5 km (départ col de Pierre Carrée)

L'accès depuis le départ du télésiège offre les mêmes avantages que depuis le parking de Vernant avec vente de forfaits journées possible aux caisses des R.M et accès à la salle hors sac et aux toilettes.

AVANI PROJET de PAS de LIC
BIATHLON à FLAINE

..... Piste fond 3,7 Km

→
Domaine Nordique
de la Combe Enverse
4 Km

Chalet d'accueil
Espace Nordique Flaine

←
Domaine Nordique
de l'Arbaron
8 Km

Passerelle

chalet
du 27^{ème} B.C.A

